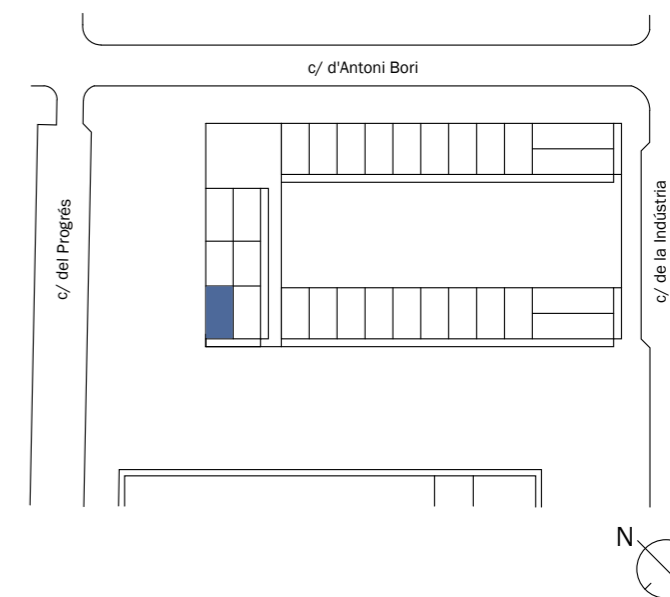
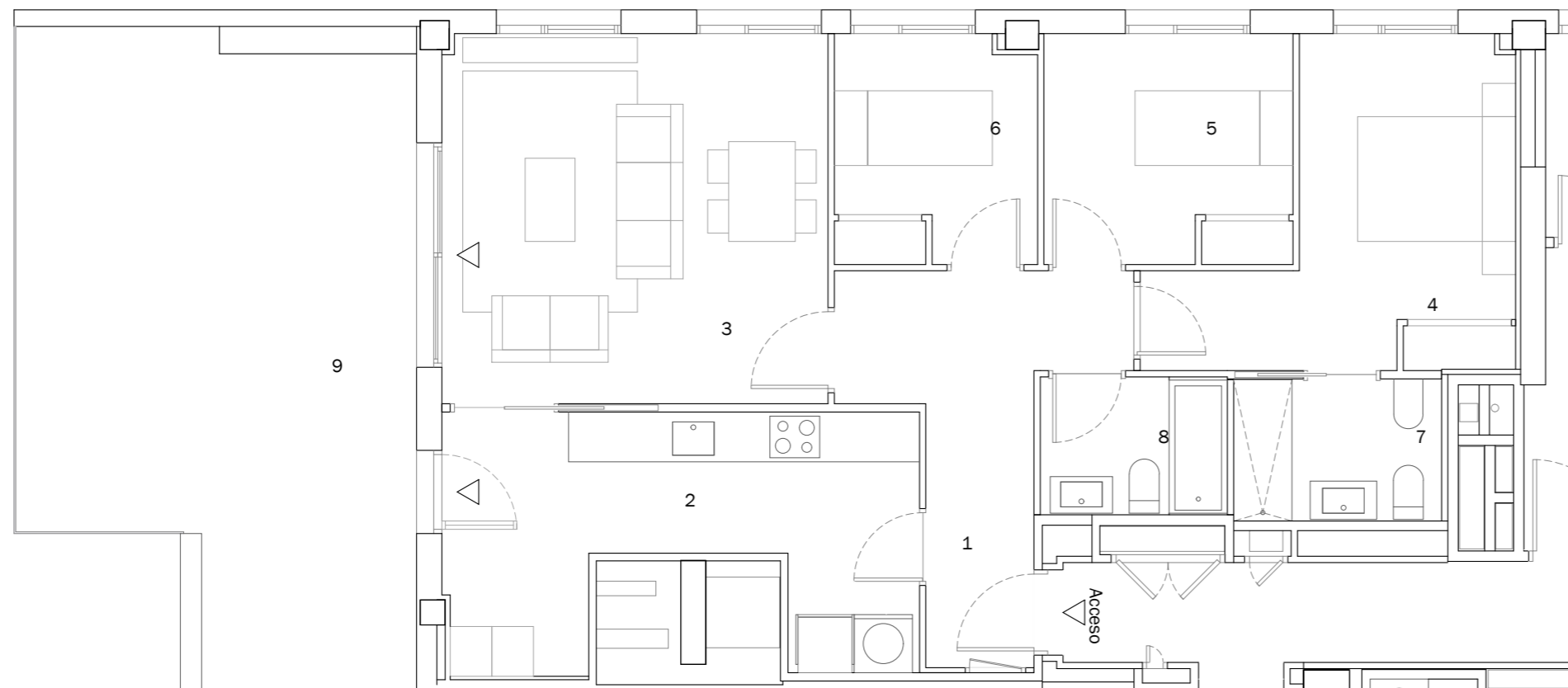


# BADALONA GORG UMP-1 - VIVIENDAS TIPO 3D6

## CALLE INDÚSTRIA - CALLE PROGRÉS. BADALONA



Escalera/Portal 6  
 Planta/s 10  
 Vivienda 4

### Superficies

Útil interior aproximada 80,27 m<sup>2</sup>  
 Construida terraza 35,76 m<sup>2</sup>

**Construida** 92,90 m<sup>2</sup>  
**Construida con E.Comunes** 122,33 m<sup>2</sup>

### Superficies Útiles por estancia

1 Vestíbulo	9,41 m <sup>2</sup>	6 Dormitorio 3	6,60 m <sup>2</sup>
2 Cocina	14,62 m <sup>2</sup>	7 Baño 1	4,28 m <sup>2</sup>
3 Salón comedor	20,63 m <sup>2</sup>	8 Baño 2	3,73 m <sup>2</sup>
4 Dormitorio principal	12,72 m <sup>2</sup>	9 Terraza	34,66 m <sup>2</sup>
5 Dormitorio 2	8,28 m <sup>2</sup>		

**BADALONA**  
**GORG**  
**UMP-1**