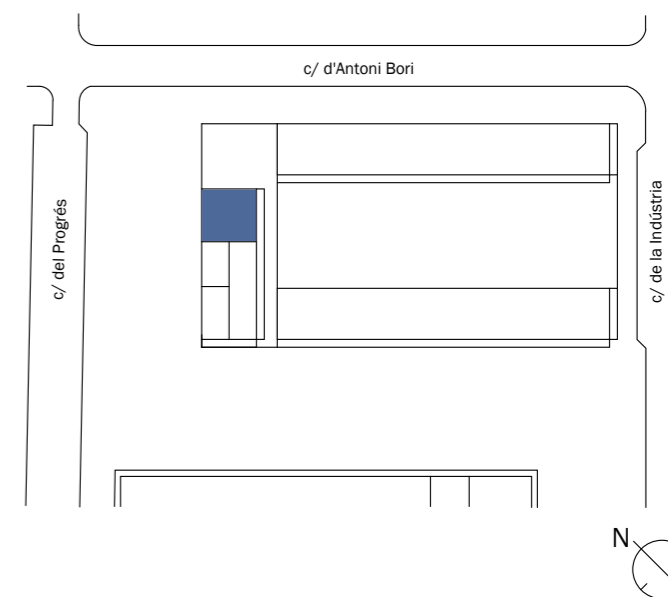
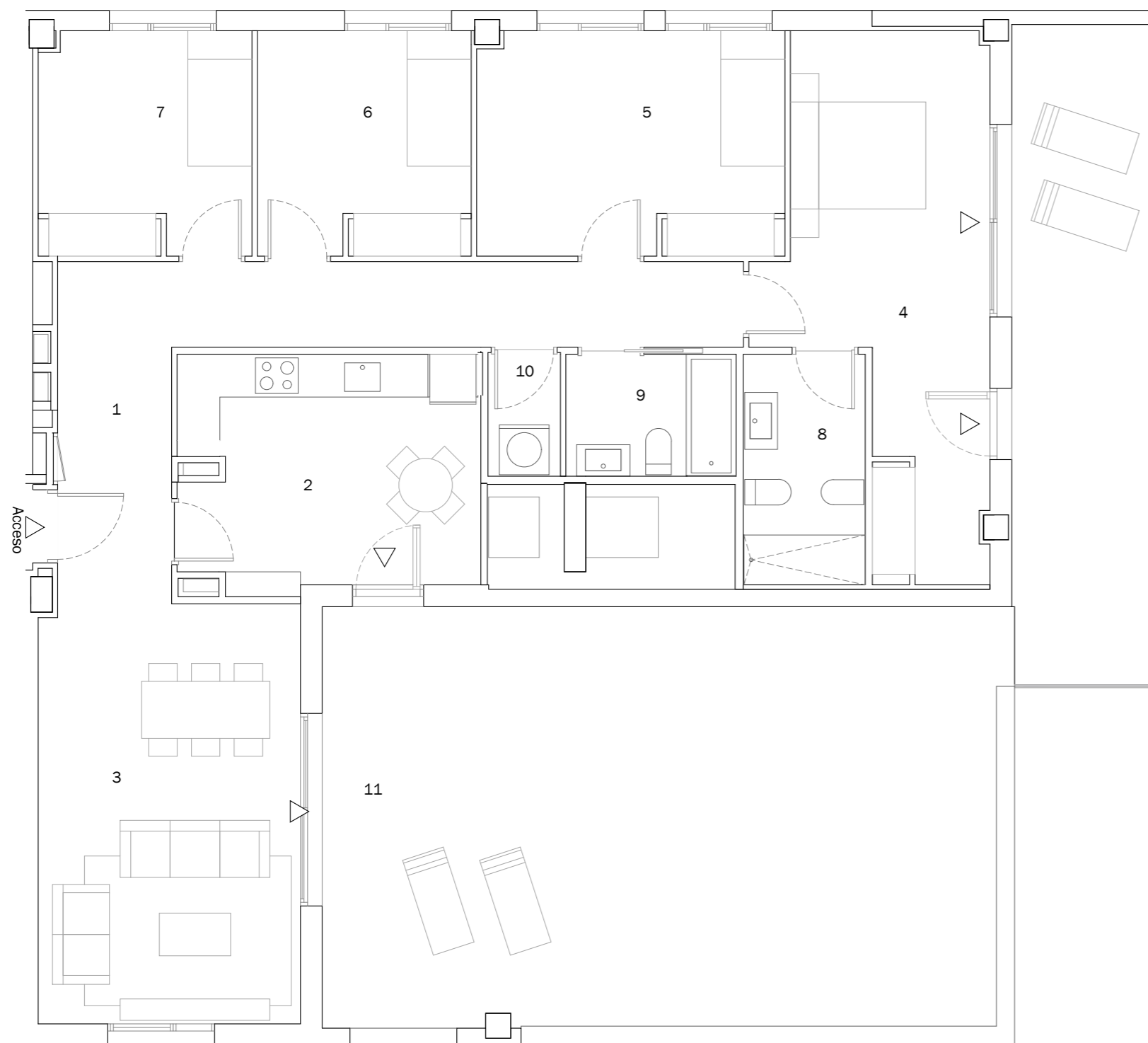


BADALONA GORG UMP-1 - VIVIENDAS TIPO 4D7

CALLE INDÚSTRIA - CALLE PROGRÉS. BADALONA



Escalera/Portal 6
Planta/s 11
Vivienda 1

Superficies

Útil interior aproximada 114,51 m²
Construida terraza 78,87 m²

Construida 132,32 m²
Construida con E.Comunes 169,39 m²

Superficies Útiles por estancia

1 Vestíbulo	17,31 m ²	7 Dormitorio 4	9,34 m ²
2 Cocina	13,58 m ²	8 Baño 1	5,53 m ²
3 Salón comedor	21,62 m ²	9 Baño 2	4,09 m ²
4 Dormitorio principal	18,48 m ²	10 Lavadero	1,65 m ²
5 Dormitorio 2	13,50 m ²	11 Terraza	74,87 m ²
6 Dormitorio 3	9,41 m ²		

BADALONA
GORG
UMP-1