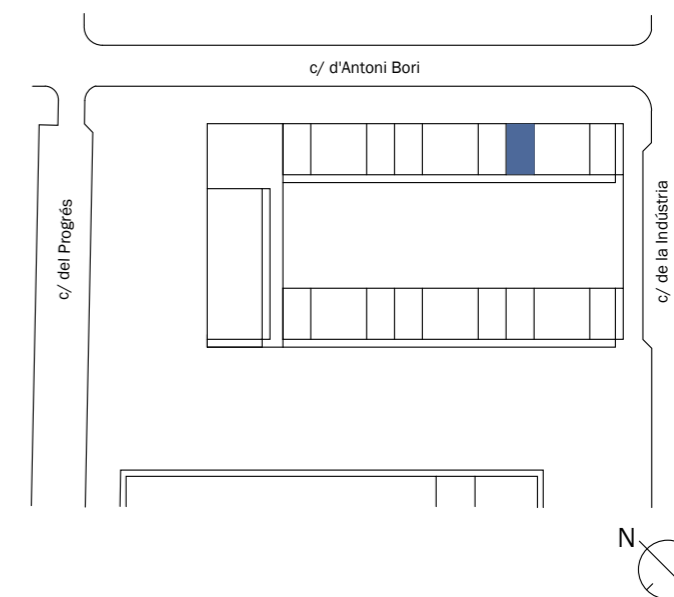
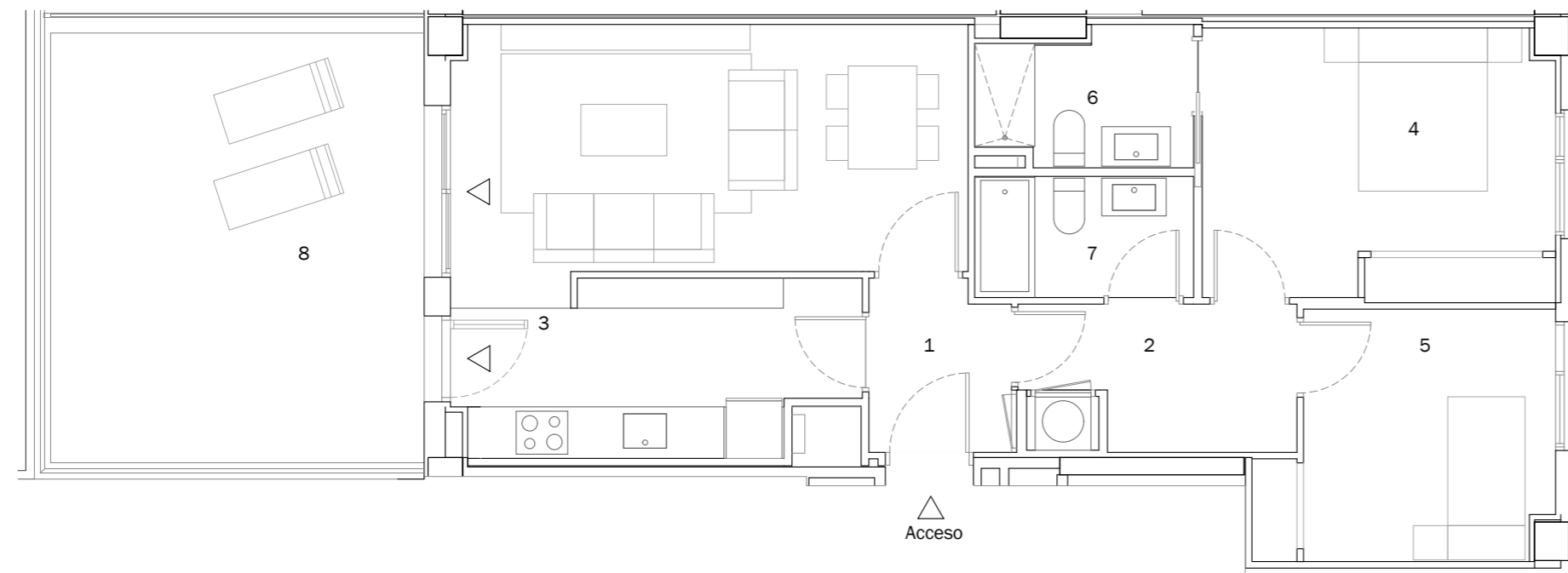


# BADALONA GORG UMP-1 - VIVIENDAS TIPO 2D1

## CALLE INDÚSTRIA - CALLE PROGRÉS. BADALONA



Escalera/Portal 1  
 Planta/s 0  
 Vivienda 2

### Superficies

Útil interior aproximada 64,34 m<sup>2</sup>  
 Construida terraza 24,30 m<sup>2</sup>

**Construida** 76,01 m<sup>2</sup>  
**Construida con E.Comunes** 92,24 m<sup>2</sup>

### Superficies Útiles por estancia

1 Vestíbulo	3,18 m <sup>2</sup>	6 Baño 1	3,62 m <sup>2</sup>
2 Distribuidor	5,44 m <sup>2</sup>	7 Baño 2	3,44 m <sup>2</sup>
3 Salón cocina	26,62 m <sup>2</sup>	8 Terraza	21,77 m <sup>2</sup>
4 Dormitorio principal	12,87 m <sup>2</sup>		
5 Dormitorio 2	9,17 m <sup>2</sup>		

**BADALONA**  
**GORG**  
**UMP-1**