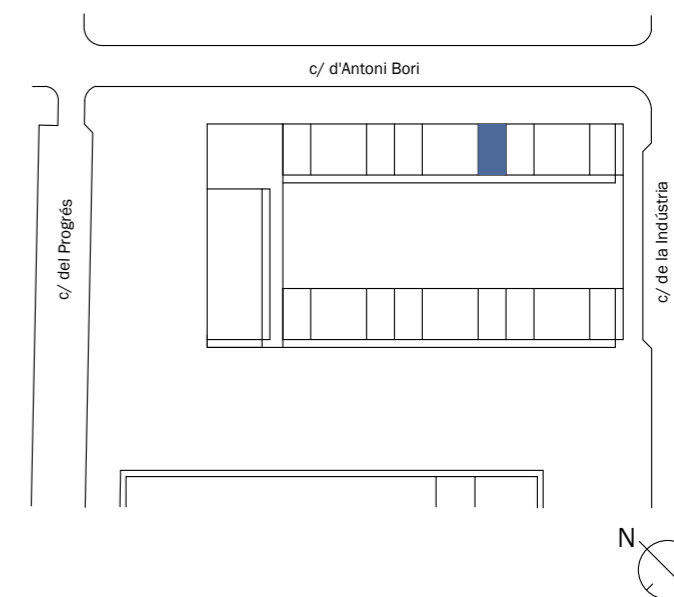
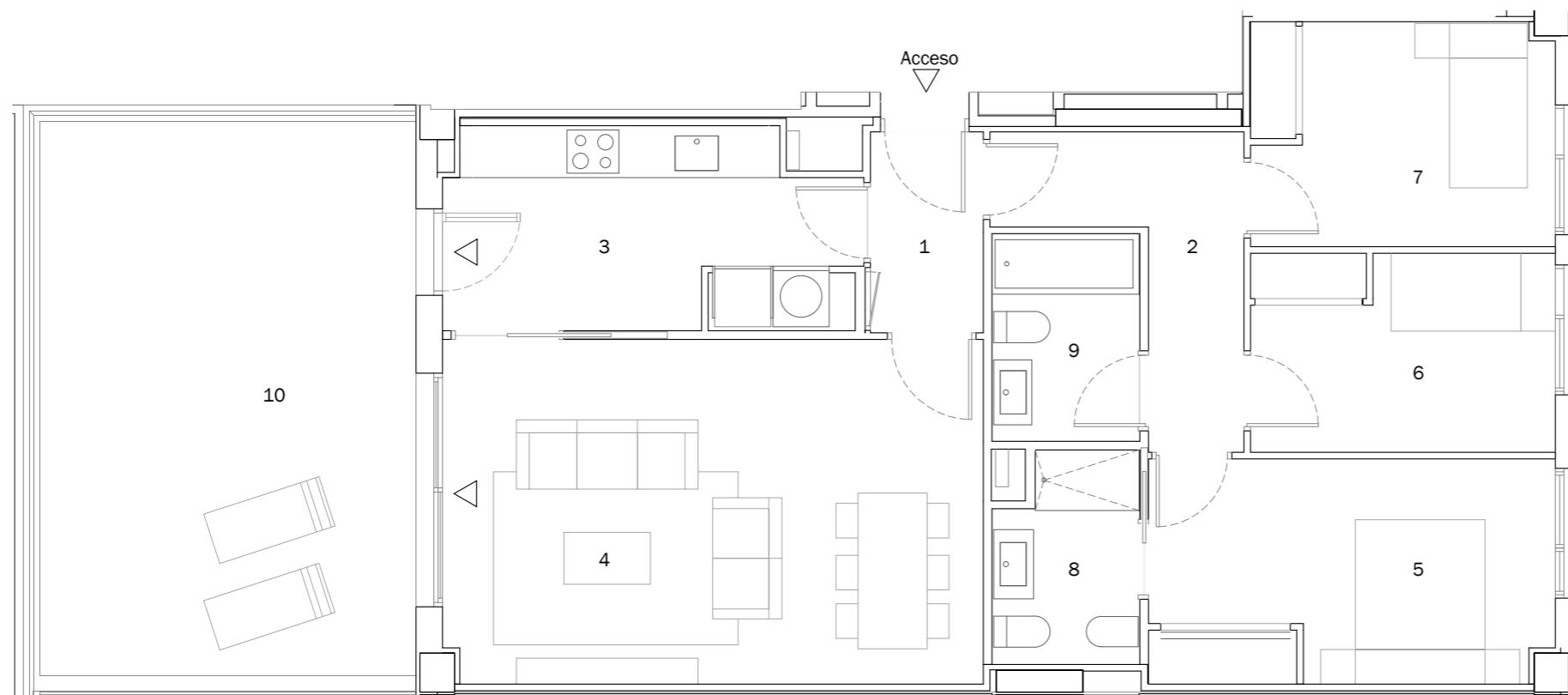


BADALONA GORG UMP-1 - VIVIENDAS TIPO 3D1

CALLE INDÚSTRIA - CALLE PROGRÉS. BADALONA



Escalera/Portal 2
 Planta/s 0
 Vivienda 1

Superficies

Útil interior aproximada 81,32 m²
 Construida terraza 30,60 m²

Construida 94,91 m²
Construida con E.Comunes 110,27 m²

Superficies Útiles por estancia

1 Vestíbulo	3,01 m ²	6 Dormitorio 2	7,96 m ²
2 Distribuidor	6,10 m ²	7 Dormitorio 3	9,00 m ²
3 Cocina	10,62 m ²	8 Baño 1	3,90 m ²
4 Salón comedor	24,83 m ²	9 Baño 2	4,10 m ²
5 Dormitorio principal	11,80 m ²	10 Terraza	27,86 m ²

BADALONA
GORG
UMP-1