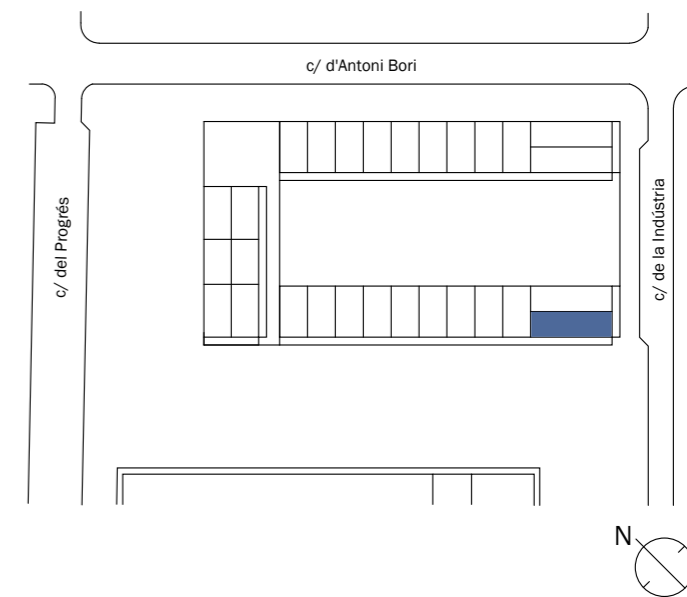
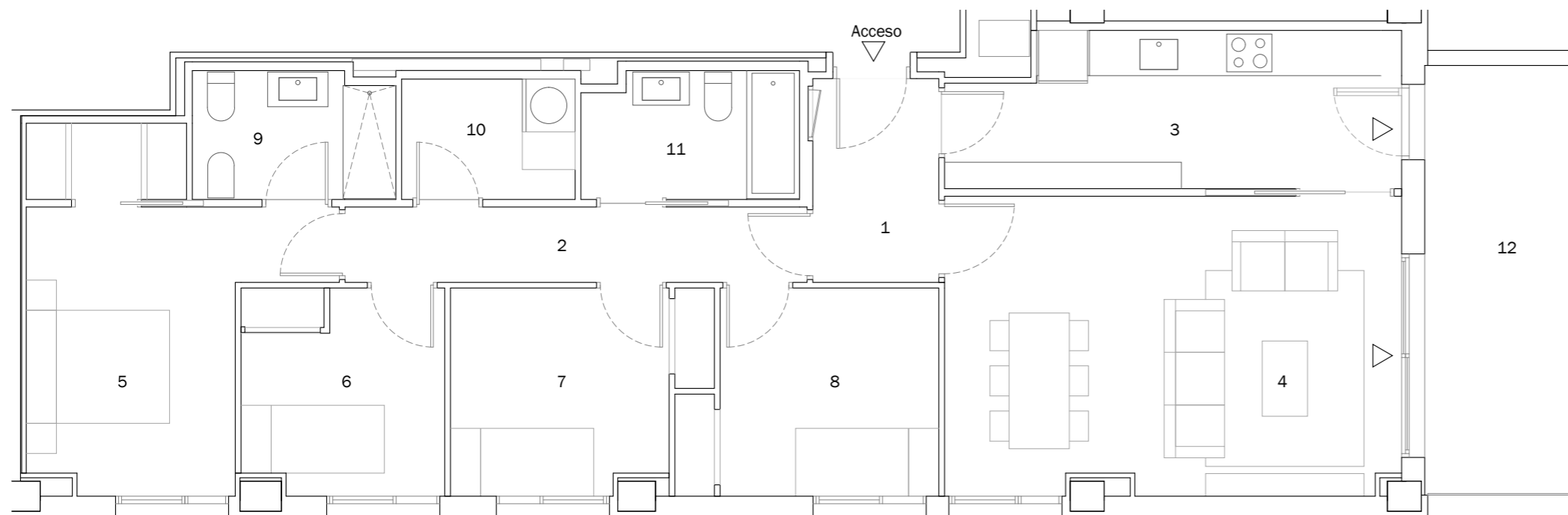


BADALONA GORG UMP-1 - VIVIENDAS TIPO 4D4

CALLE INDÚSTRIA - CALLE PROGRÉS. BADALONA



Escalera/Portal 11
 Planta/s 5
 Vivienda 2

Superficies

Útil interior aproximada 96,82 m²
 Construida terraza 11,80 m²

Construida 113,73 m²
Construida con E.Comunes 138,01 m²

Superficies Útiles por estancia

1 Vestíbulo	4,52 m ²	7 Dormitorio 3	8,55 m ²
2 Distribuidor	6,13 m ²	8 Dormitorio 4	8,79 m ²
3 Cocina	11,72 m ²	9 Baño 1	4,31 m ²
4 Salón comedor	23,49 m ²	10 Lavadero	3,52 m ²
5 Dormitorio principal	13,96 m ²	11 Baño 2	4,60 m ²
6 Dormitorio 2	7,23 m ²	12 Terraza	11,63 m ²

BADALONA
GORG
UMP-1