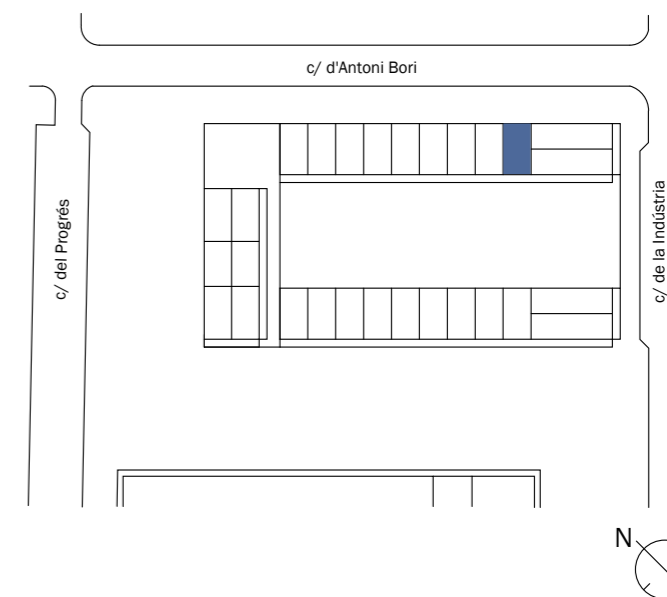
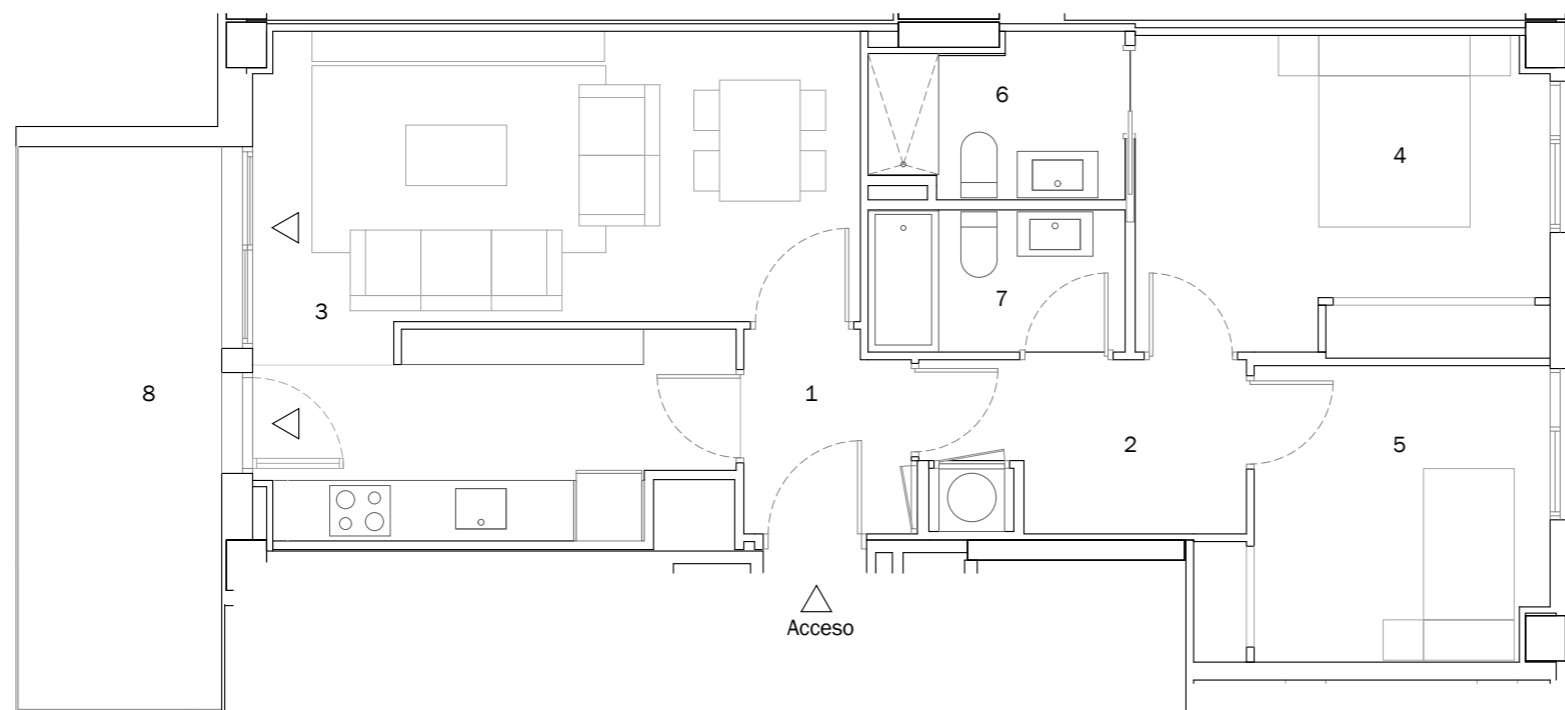


BADALONA GORG UMP-1 - VIVIENDAS TIPO 2D1

CALLE INDÚSTRIA - CALLE PROGRÉS. BADALONA



Escalera/Portal 1
 Planta/s 8
 Vivienda 3

Superficies

Útil interior aproximada 64,34 m²
 Construida terraza 11,60 m²

Construida 76,01 m²
Construida con E.Comunes 92,24 m²

Superficies Útiles por estancia

1 Vestíbulo	3,18 m ²	6 Baño 1	3,62 m ²
2 Distribuidor	5,44 m ²	7 Baño 2	3,44 m ²
3 Salón cocina	26,62 m ²	8 Terraza	11,42 m ²
4 Dormitorio principal	12,87 m ²		
5 Dormitorio 2	9,17 m ²		

BADALONA
GORG
UMP-1