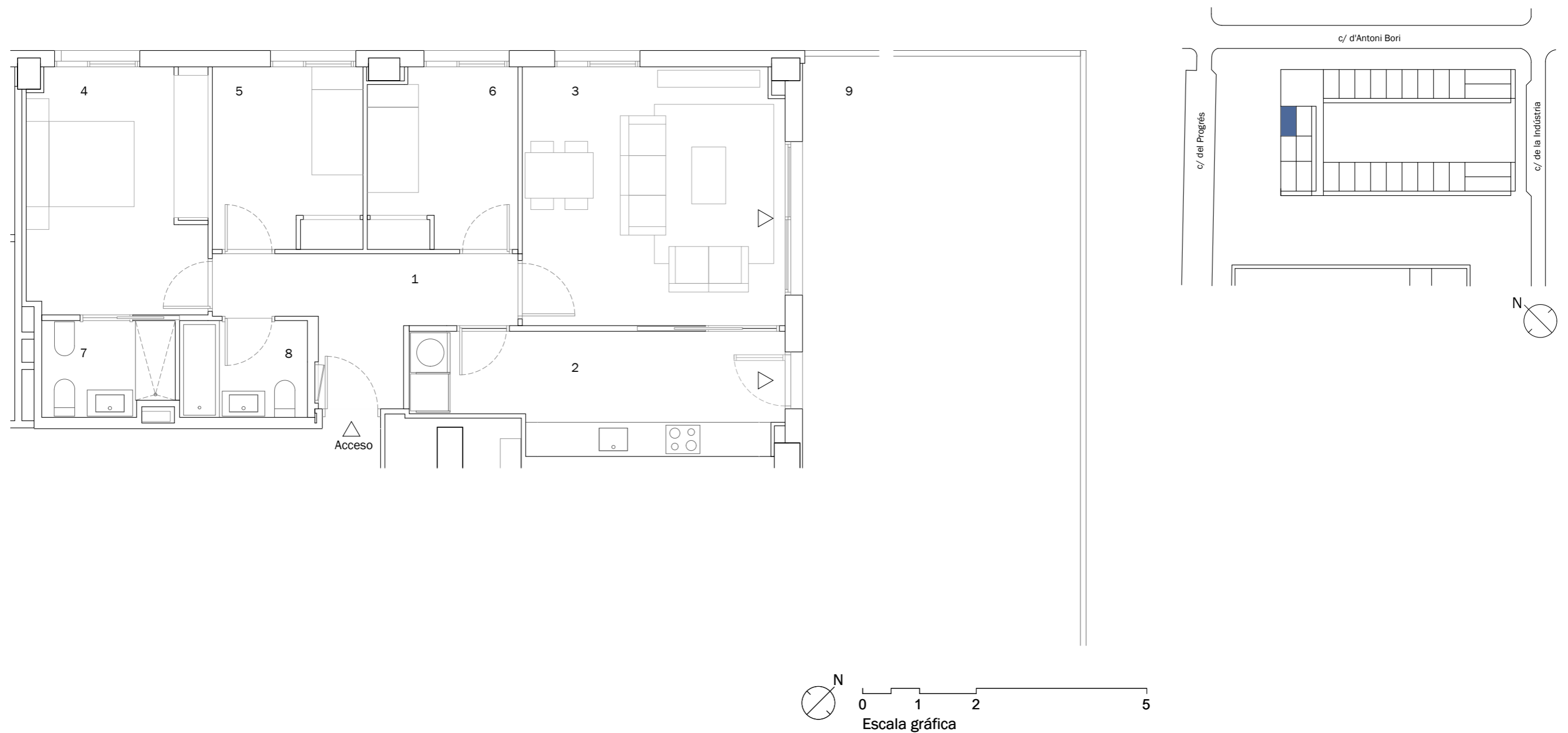


BADALONA GORG UMP-1 - VIVIENDAS TIPO 3D5

CALLE INDÚSTRIA - CALLE PROGRÉS. BADALONA



Escalera/Portal 6
 Planta/s 1
 Vivienda 1

Superficies

Útil interior aproximada	80,47 m ²
Construida terraza	42,61 m ²
Construida	92,38 m²
Construida con E.Comunes	118,26 m²

Superficies Útiles por estancia

1 Vestíbulo	8,69 m ²	6 Dormitorio 3	8,25 m ²
2 Cocina	12,86 m ²	7 Baño 1	3,79 m ²
3 Salón comedor	20,88 m ²	8 Baño 2	3,83 m ²
4 Dormitorio principal	13,70 m ²	9 Terraza	41,13 m ²
5 Dormitorio 2	8,47 m ²		

BADALONA
GORG
UMP-1