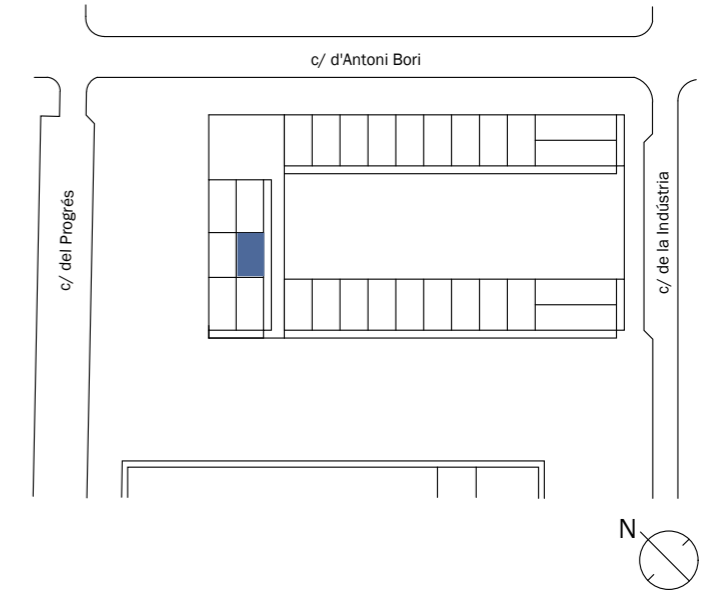
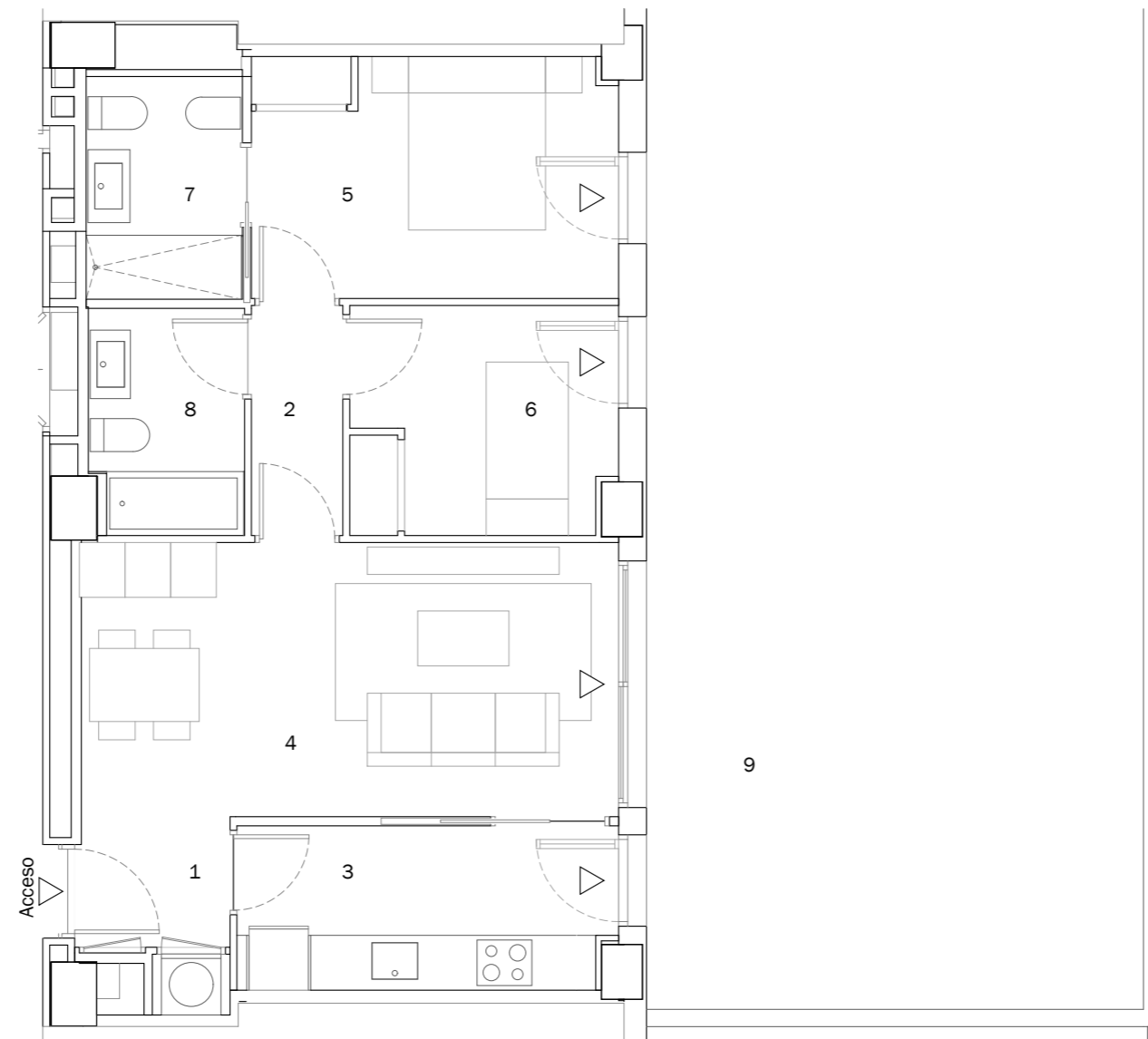


BADALONA GORG UMP-1 - VIVIENDAS TIPO 2D3

CALLE INDÚSTRIA - CALLE PROGRÉS. BADALONA



Escalera/Portal 6
 Planta/s 1
 Vivienda 3

Superficies

Útil interior aproximada 56,82 m²
 Construida terraza 60,63 m²

Construida 64,54 m²
Construida con E.Comunes 82,62 m²

Superficies Útiles por estancia

1 Vestíbulo	5,45 m ²	6 Dormitorio 2	7,32 m ²
2 Distribuidor	2,52 m ²	7 Baño 1	4,17 m ²
3 Cocina	7,35 m ²	8 Baño 2	4,10 m ²
4 Salón comedor	15,25 m ²	9 Terraza	58,48 m ²
5 Dormitorio principal	10,66 m ²		

BADALONA
GORG
UMP-1