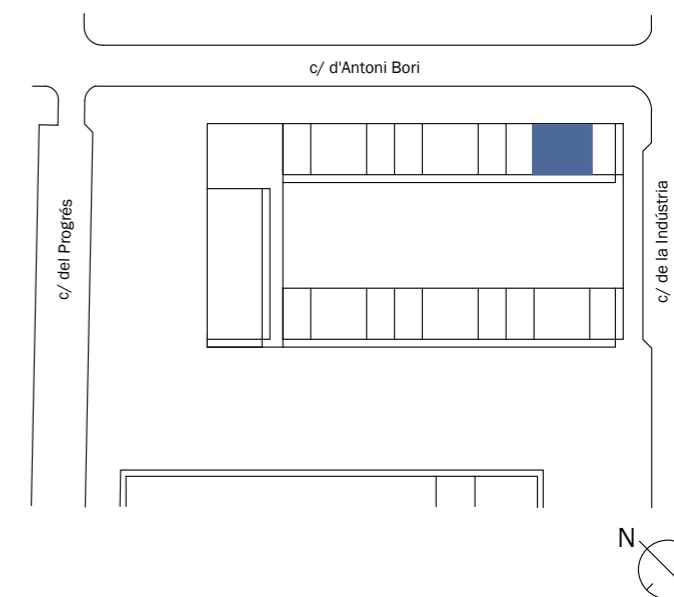
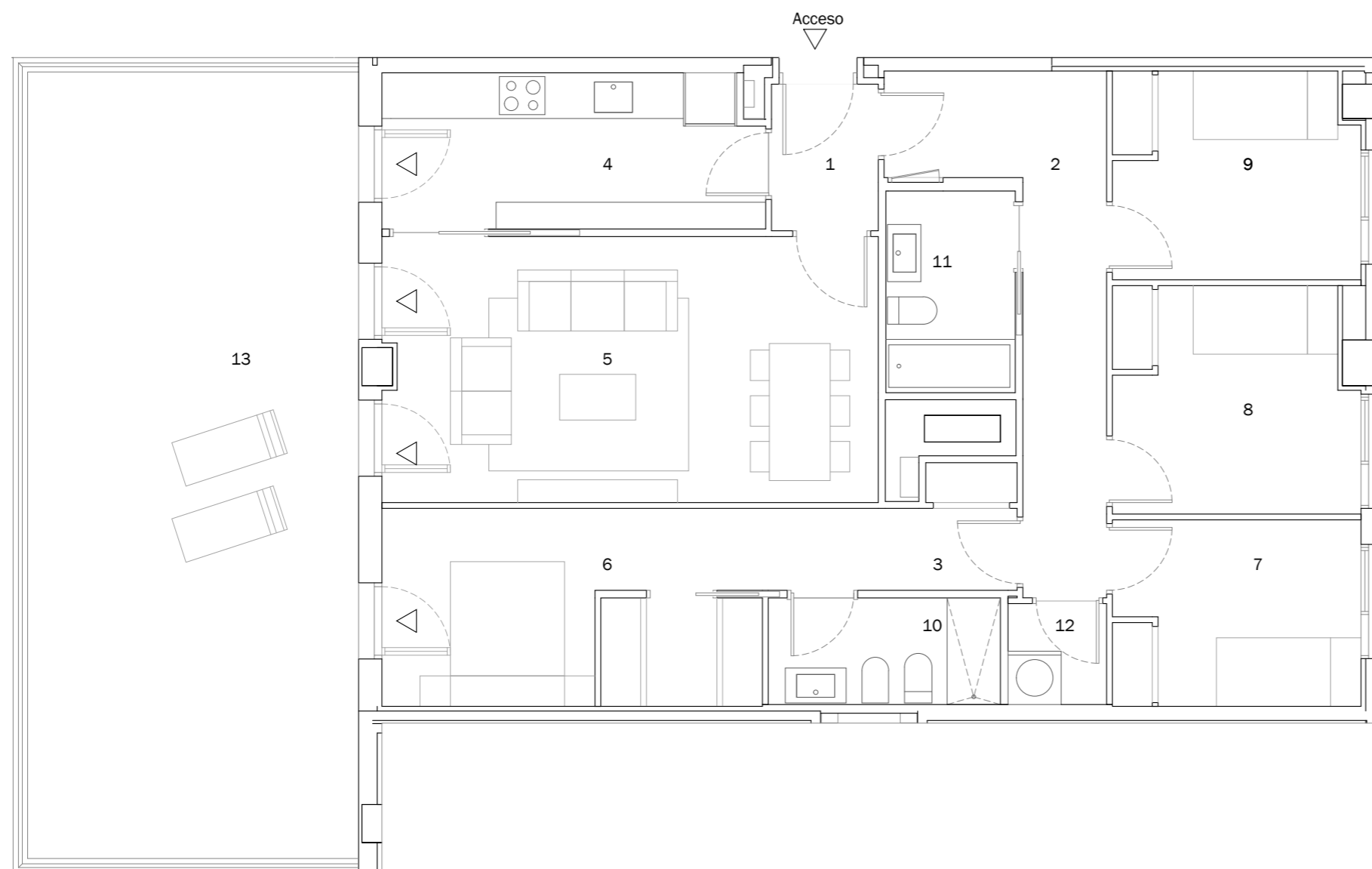


BADALONA GORG UMP-1 - VIVIENDAS TIPO 4D9

CALLE INDÚSTRIA - CALLE PROGRÉS. BADALONA



Escalera/Portal 1
 Planta/s 0
 Vivienda 1

Superficies

Útil interior aproximada 98,96 m²
 Construida terraza 48,19 m²

Construida 114,75 m²
Construida con E.Comunes 139,25 m²

Superficies Útiles por estancia

1 Vestíbulo	2,70 m ²	7 Dormitorio 2	7,95 m ²
2 Distribuidor	10,17 m ²	8 Dormitorio 3	9,32 m ²
3 Distribuidor II	2,81 m ²	9 Dormitorio 4	8,70 m ²
4 Cocina	10,06 m ²	10 Baño 1	4,27 m ²
5 Salón comedor	22,67 m ²	11 Baño 2	4,51 m ²
6 Dormitorio principal	14,19 m ²	12 Lavadero	1,61 m ²
		13 Terraza	44,93 m ²

BADALONA
GORG
UMP-1