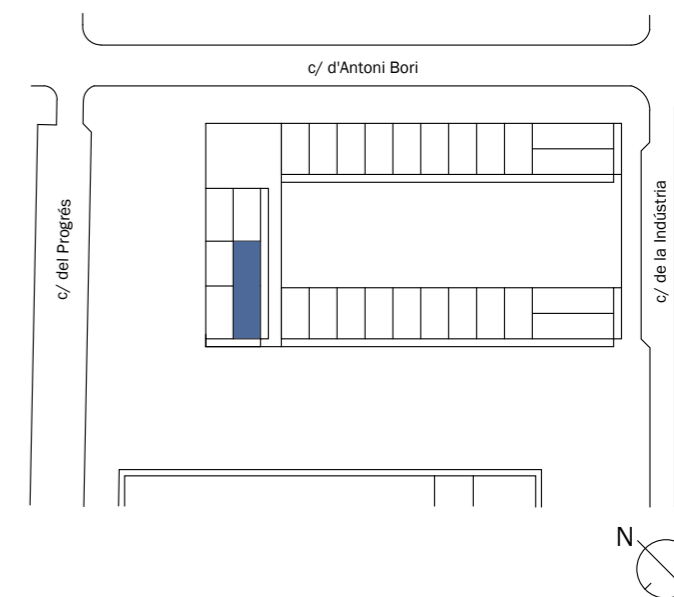
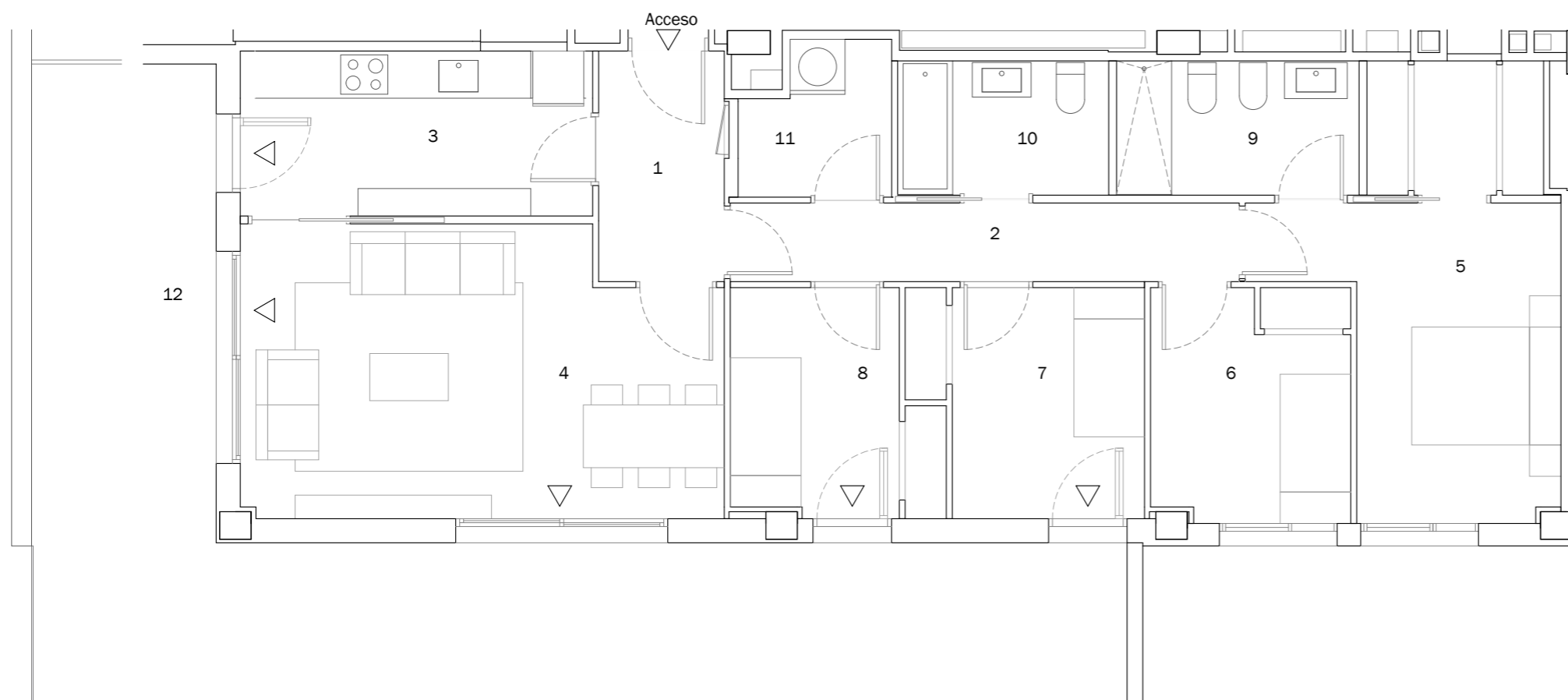


BADALONA GORG UMP-1 - VIVIENDAS TIPO 4D6

CALLE INDÚSTRIA - CALLE PROGRÉS. BADALONA



Escalera/Portal 6
 Planta/s 10
 Vivienda 3

Superficies

Útil interior aproximada 93,49 m²
 Construida terraza 80,99 m²

Construida 107,54 m²
Construida con E.Comunes 137,67 m²

Superficies Útiles por estancia

1 Vestíbulo	4,66 m ²	7 Dormitorio 3	7,98 m ²
2 Distribuidor	6,48 m ²	8 Dormitorio 4	6,99 m ²
3 Cocina	9,42 m ²	9 Baño 1	5,09 m ²
4 Salón comedor	21,75 m ²	10 Baño 2	4,42 m ²
5 Dormitorio principal	15,81 m ²	11 Lavadero	3,43 m ²
6 Dormitorio 2	7,46 m ²	12 Terraza	78,54 m ²

BADALONA
GORG
UMP-1